

PLACARD INCLUS

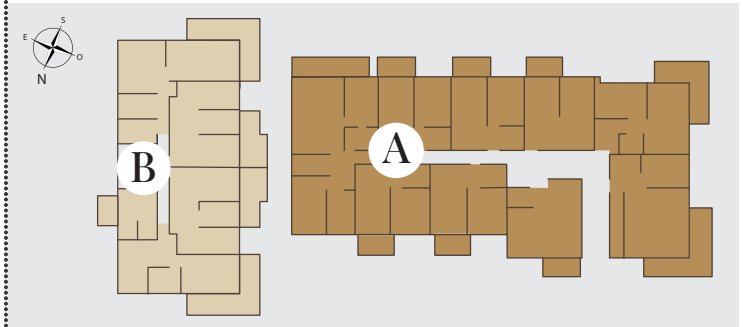


PLACARD SUGGÉRÉ

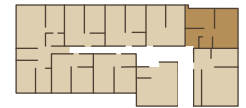
Surface pondérée = surface habitable + 1/2 surface balcon ou + 1/3 surface terrasse. Non compris : murs extérieurs et façades, mur porteurs intérieurs, gaines techniques, doublages phoniques et surface non habitable. Ce document n'est pas contractuel - Les renseignements qu'il contient sont communiqués sans engagement et sous réserve de modifications ou de vente entre-temps

2 PIÈCES

Bâtiment A



• A008 Rez-de-chaussée



SURFACE APPARTEMENT	51.70 m ²
SURFACE TERRASSE COUVERTE	15.20 m ²
SURFACE TERRASSE NON-COUVERTE	11.10 m ²
SURFACE JARDIN ENVIRON	55.60 m ²
SURFACE PONDÉRÉE	63.00 m ²